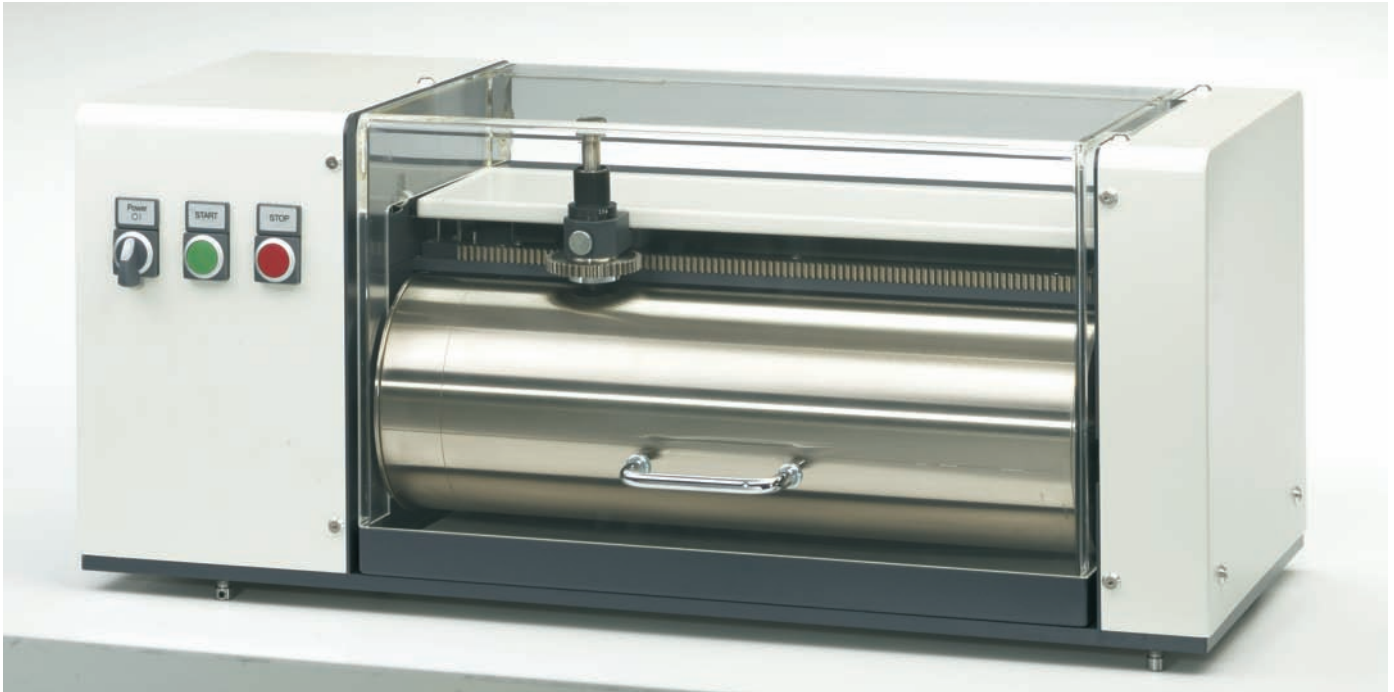


Abriebprüfmaschine



Abriebprüfmaschine

Zur Ermittlung des Widerstandes von Elastomeren im Hinblick auf den Reibungsverlust mit drehender und fester Probe

Normen:
DIN 53516, DIN ISO 4649

Beschreibung:
Die Prüfung erfolgt an Materialien die sich abnutzen bzw. verschleißern, wie z.B. Reifen, Riemen, Förderbänder, Schuhsohlen.



Grundausrüstung:
Abriebprüfmaschine mit Plexiglashaube; fester und drehender Probe
In der Maschine ist ein Gewicht von 2,5 N integriert.
Zusätzliche Belastungsgewichte 2,5 N + 5,0 N
100-240 VAC 50/60 Hz, 1A

Zubehör: Kreisschneidemesser 16 mm



Waage zur Ermittlung der Abriebmenge

